

# BOIS CHAPELAIN 15

CRÉÉ LE  
2023-06-08

<b>Surface totale</b> 212.04 m <sup>2</sup>	<b>Étages</b> 3	<b>Pièces</b> 16	<b>Salles de bain</b> 2
--	--------------------	---------------------	----------------------------

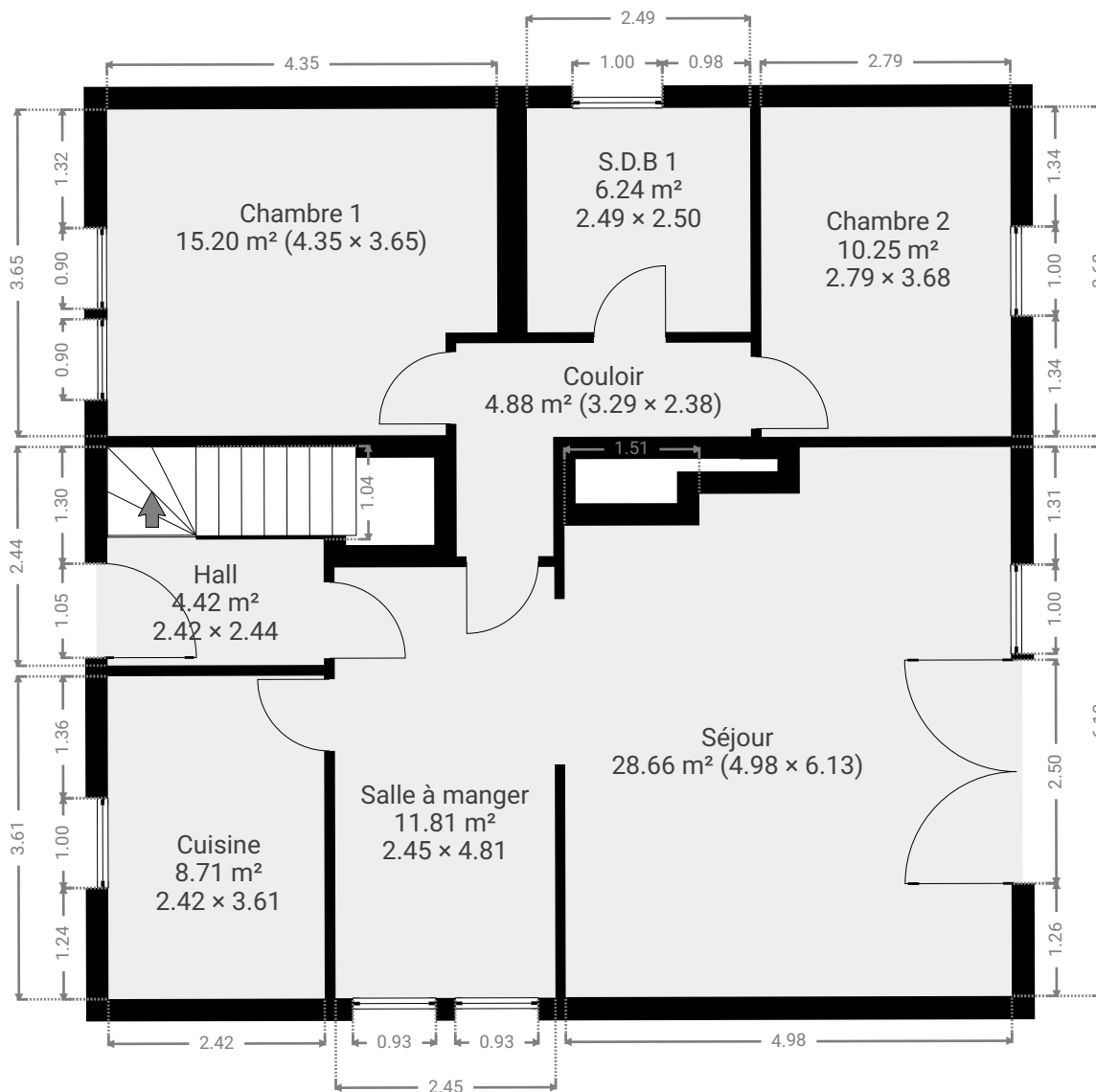
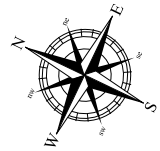
# BOIS CHAPELAIN 15

SURFACE TOTALE : 212.04 m<sup>2</sup> • SURFACE HABITABLE : 212.04 m<sup>2</sup> • ÉTAGES : 3 • PIÈCES : 16



## ▼ Rez-de-chaussée

SURFACE TOTALE : 90.13 m<sup>2</sup> • SURFACE HABITABLE : 90.13 m<sup>2</sup> • PIÈCES : 8



CETTE SUPERFICIE TOTALE CORRESPOND À L'ADDITION DES MESURES NETTES DE TOUTES LES PIÈCES, SANS COMPTER LES MURS, LES PASSAGES ENTRE LES PIÈCES ET LES GAINES TECHNIQUES



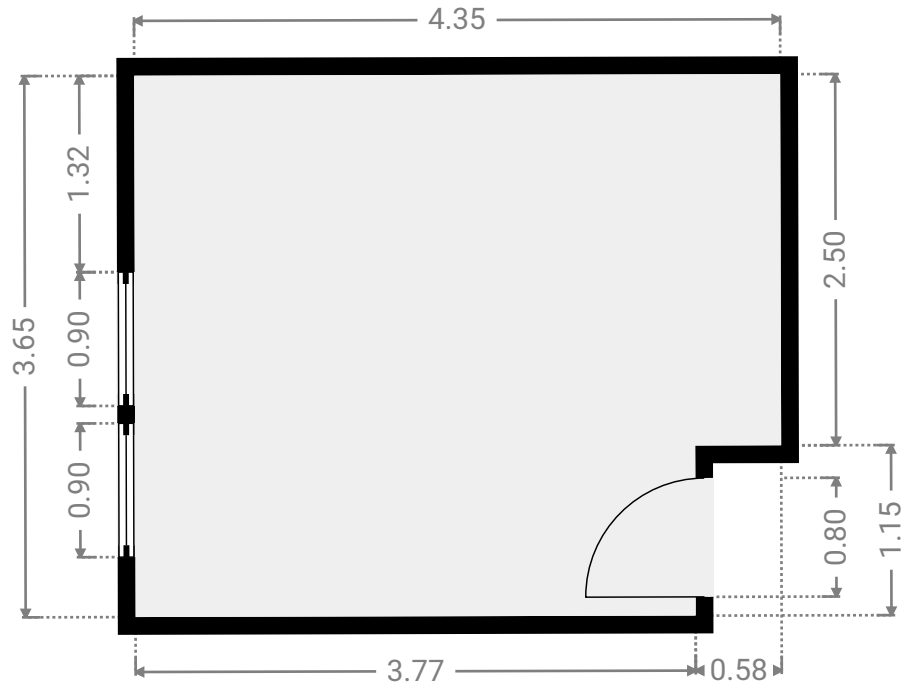
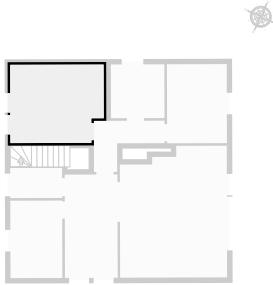
# BOIS CHAPELAIN 15

SURFACE TOTALE : 212.04 m<sup>2</sup> • SURFACE HABITABLE : 212.04 m<sup>2</sup> • ÉTAGES : 3 • PIÈCES : 16



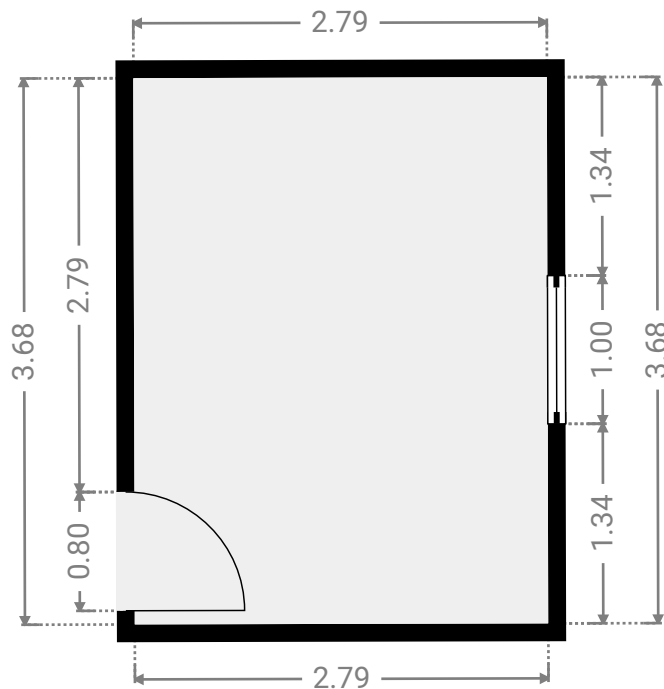
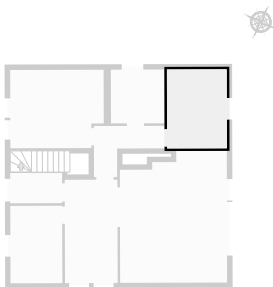
## ▼ Chambre 1 Rez-de-chaussée

LARGEUR : 4.35 m • LONGUEUR : 3.65 m  
SURFACE : 15.20 m<sup>2</sup> • PÉRIMÈTRE : 16.00 m

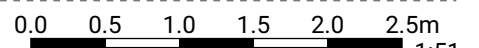


## ▼ Chambre 2 Rez-de-chaussée

LARGEUR : 2.79 m • LONGUEUR : 3.68 m  
SURFACE : 10.25 m<sup>2</sup> • PÉRIMÈTRE : 12.93 m



CETTE SUPERFICIE TOTALE CORRESPOND À L'ADDITION DES MESURES NETTES DE TOUTES LES PIÈCES, SANS COMPTER LES MURS, LES PASSAGES ENTRE LES PIÈCES ET LES GAINES TECHNIQUES



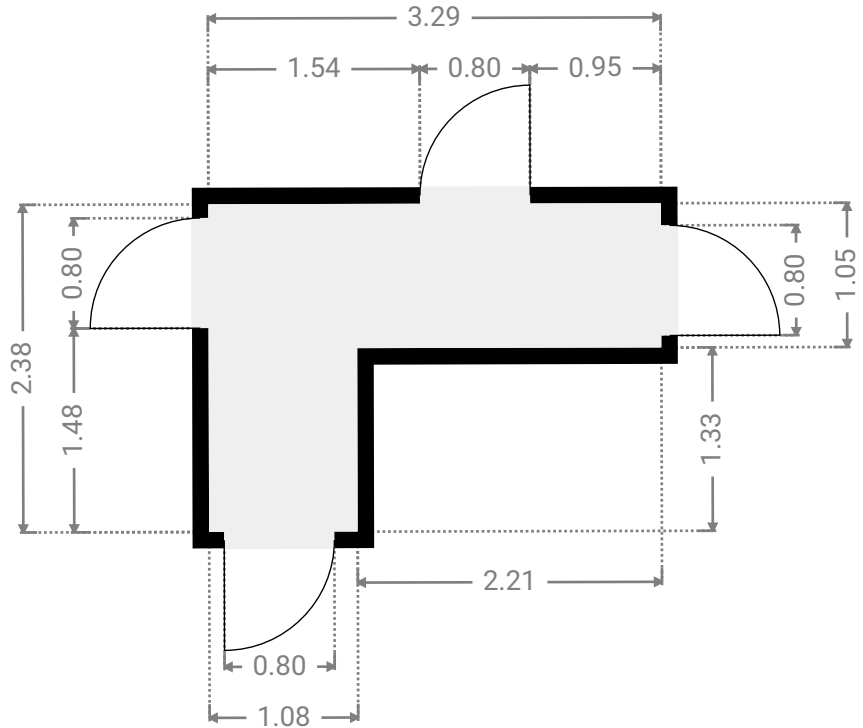
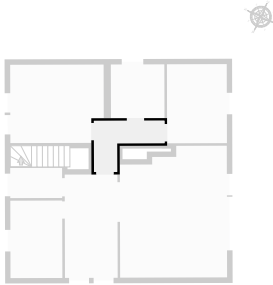
# BOIS CHAPELAIN 15

SURFACE TOTALE : 212.04 m<sup>2</sup> • SURFACE HABITABLE : 212.04 m<sup>2</sup> • ÉTAGES : 3 • PIÈCES : 16



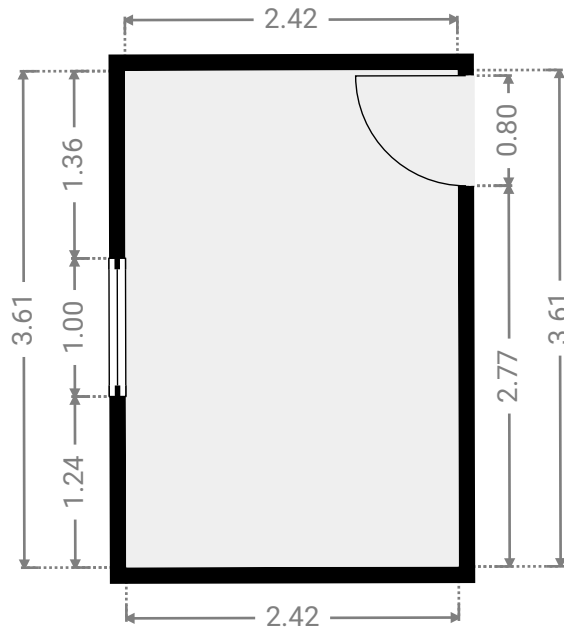
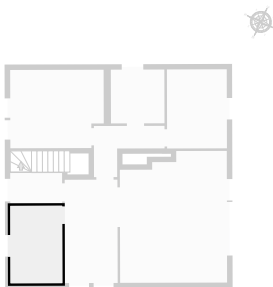
## ▼ Couloir Rez-de-chaussée

LARGEUR : 3.29 m • LONGUEUR : 2.38 m  
SURFACE : 4.88 m<sup>2</sup> • PÉRIMÈTRE : 11.34 m

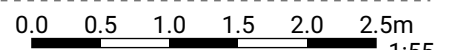


## ▼ Cuisine Rez-de-chaussée

LARGEUR : 2.42 m • LONGUEUR : 3.61 m  
SURFACE : 8.71 m<sup>2</sup> • PÉRIMÈTRE : 12.04 m



CETTE SUPERFICIE TOTALE CORRESPOND À L'ADDITION DES MESURES NETTES DE TOUTES LES PIÈCES, SANS COMPTER LES MURS, LES PASSAGES ENTRE LES PIÈCES ET LES GAINES TECHNIQUES



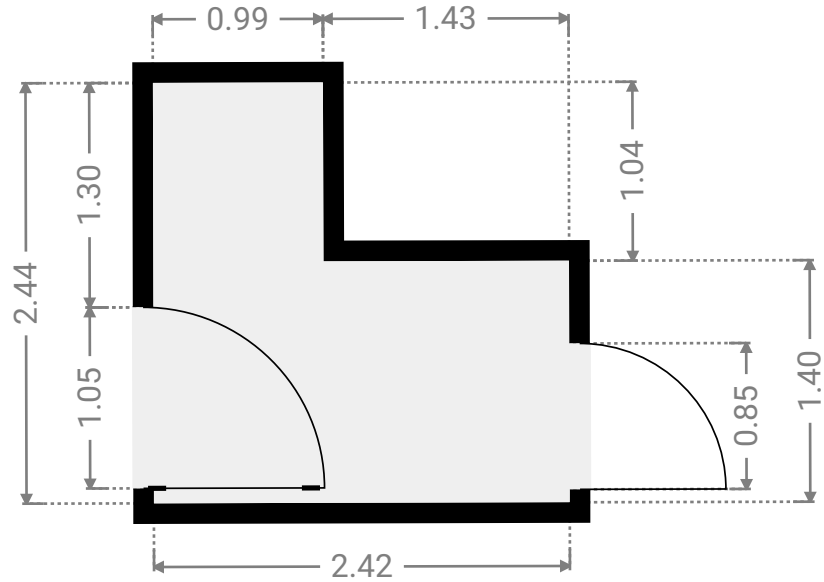
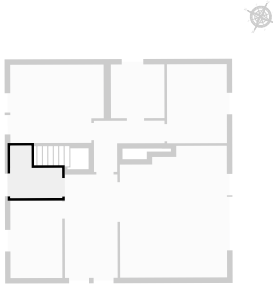
# BOIS CHAPELAIN 15

SURFACE TOTALE : 212.04 m<sup>2</sup> • SURFACE HABITABLE : 212.04 m<sup>2</sup> • ÉTAGES : 3 • PIÈCES : 16



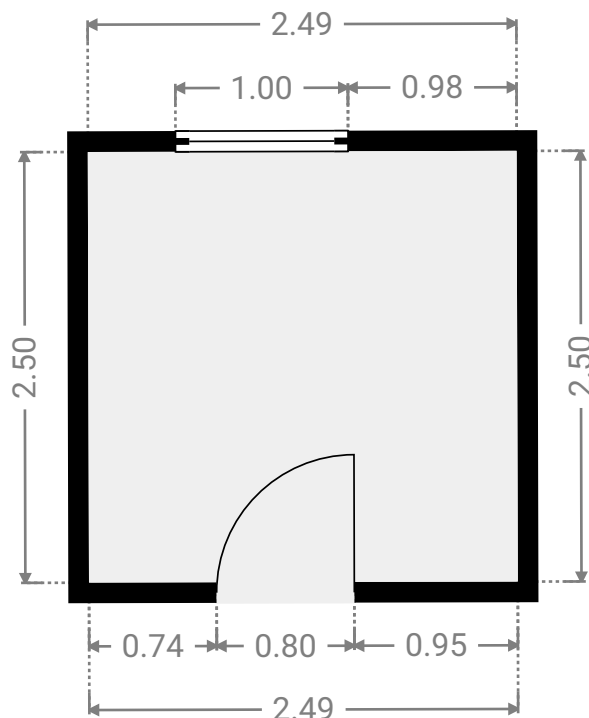
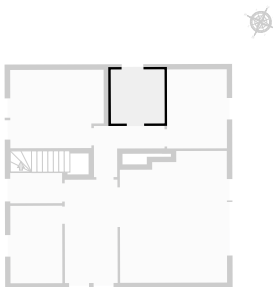
## ▼ Hall Rez-de-chaussée

LARGEUR : 2.42 m • LONGUEUR : 2.44 m  
SURFACE : 4.42 m<sup>2</sup> • PÉRIMÈTRE : 9.72 m

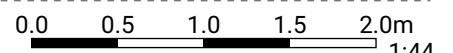


## ▼ S.D.B 1 Rez-de-chaussée

LARGEUR : 2.49 m • LONGUEUR : 2.50 m  
SURFACE : 6.24 m<sup>2</sup> • PÉRIMÈTRE : 9.99 m



CETTE SUPERFICIE TOTALE CORRESPOND À L'ADDITION DES MESURES NETTES DE TOUTES LES PIÈCES, SANS COMPTER LES MURS, LES PASSAGES ENTRE LES PIÈCES ET LES GAINES TECHNIQUES



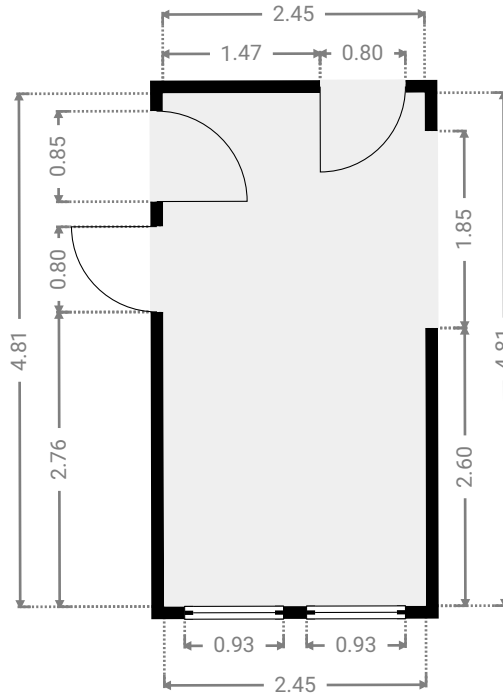
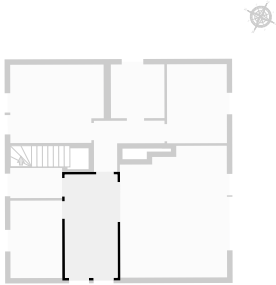
# BOIS CHAPELAIN 15

SURFACE TOTALE : 212.04 m<sup>2</sup> • SURFACE HABITABLE : 212.04 m<sup>2</sup> • ÉTAGES : 3 • PIÈCES : 16



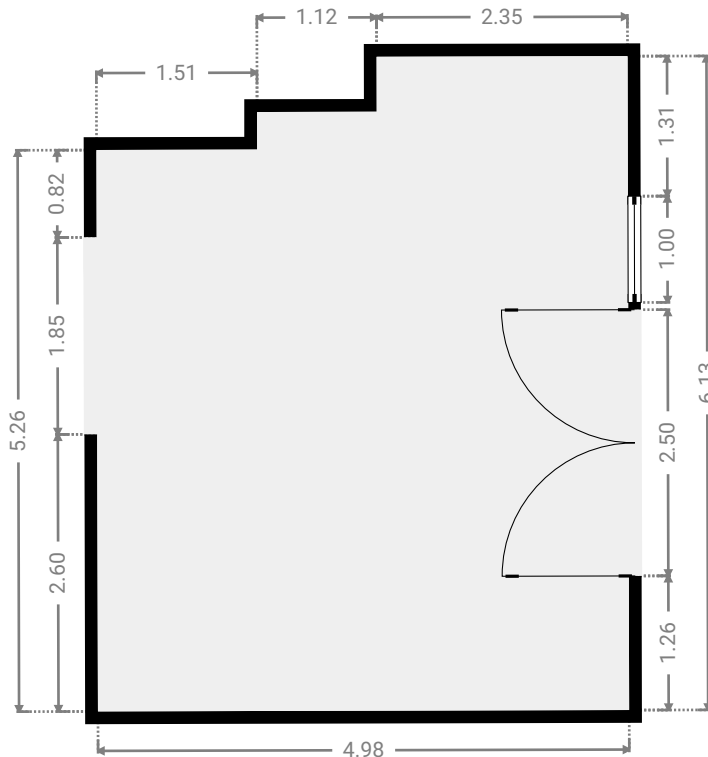
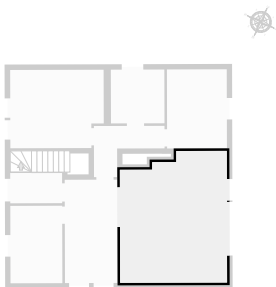
## ▼ Salle à manger Rez-de-chaussée

LARGEUR : 2.45 m • LONGUEUR : 4.81 m  
SURFACE : 11.81 m<sup>2</sup> • PÉRIMÈTRE : 14.53 m

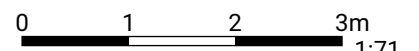


## ▼ Séjour Rez-de-chaussée

LARGEUR : 4.98 m • LONGUEUR : 6.13 m  
SURFACE : 28.66 m<sup>2</sup> • PÉRIMÈTRE : 22.23 m



CETTE SUPERFICIE TOTALE CORRESPOND À L'ADDITION DES MESURES NETTES DE TOUTES LES PIÈCES, SANS COMPTER LES MURS, LES PASSAGES ENTRE LES PIÈCES ET LES GAINES TECHNIQUES



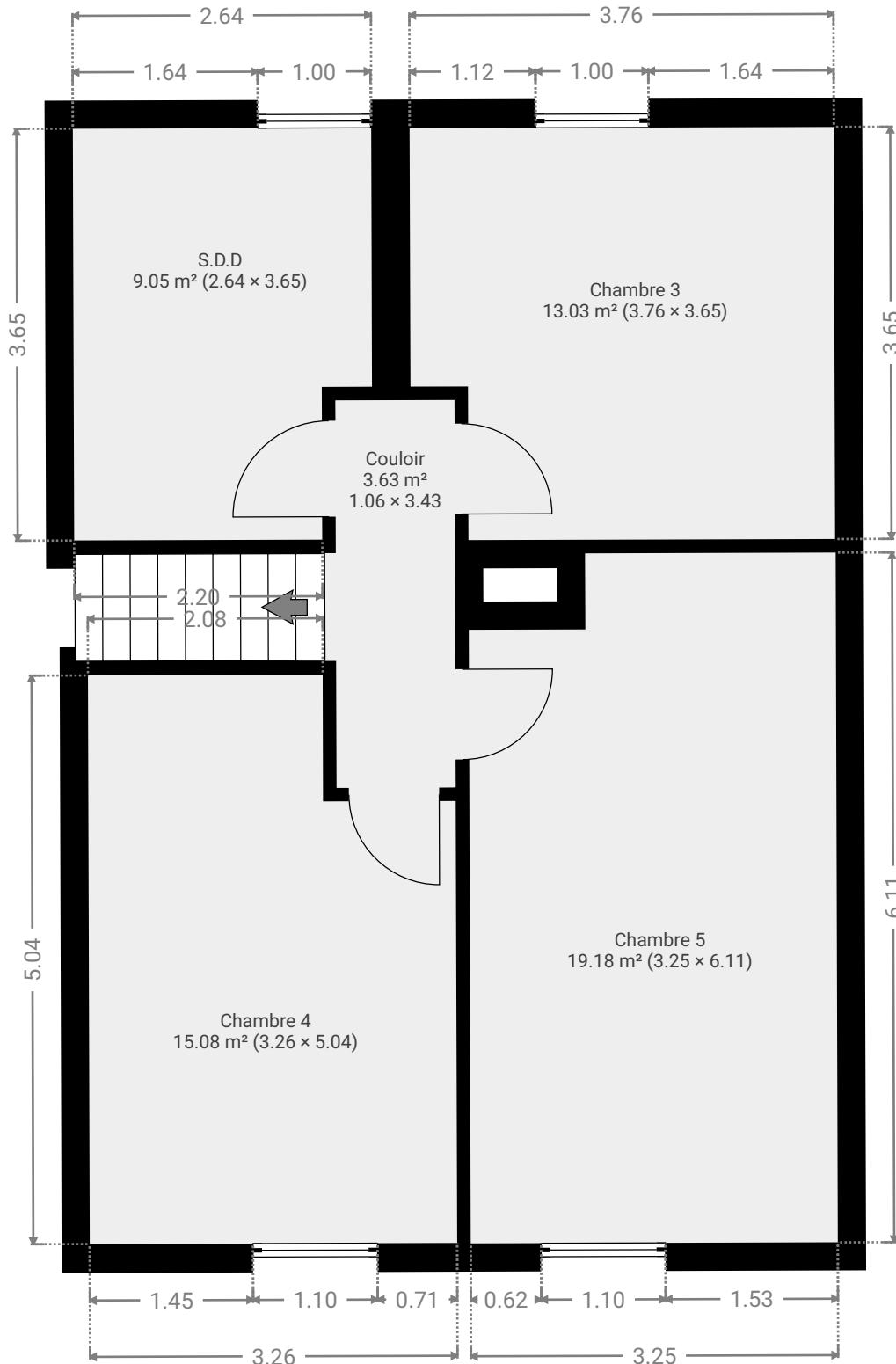
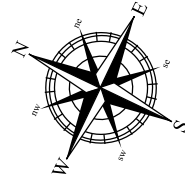
# BOIS CHAPELAIN 15

SURFACE TOTALE : 212.04 m<sup>2</sup> • SURFACE HABITABLE : 212.04 m<sup>2</sup> • ÉTAGES : 3 • PIÈCES : 16

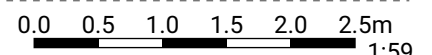


## ▼ 1er étage

SURFACE TOTALE : 59.94 m<sup>2</sup> • SURFACE HABITABLE : 59.94 m<sup>2</sup> • PIÈCES : 5



CETTE SUPERFICIE TOTALE CORRESPOND À L'ADDITION DES MESURES NETTES DE TOUTES LES PIÈCES, SANS COMPTER LES MURS, LES PASSAGES ENTRE LES PIÈCES ET LES GAINES TECHNIQUES



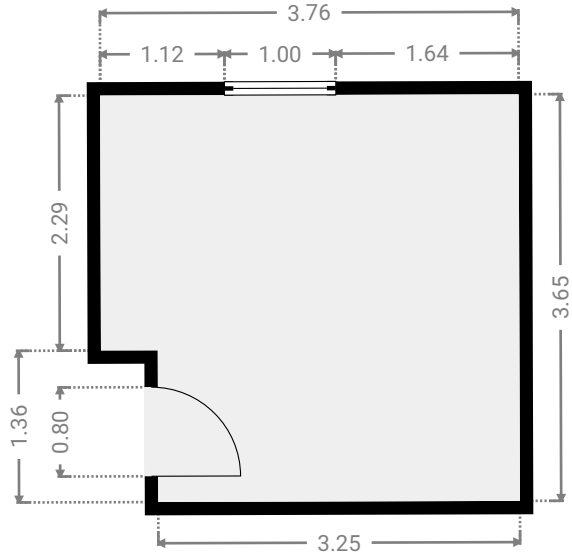
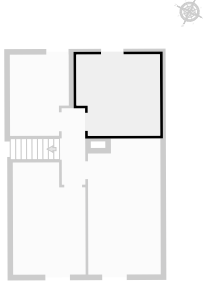
# BOIS CHAPELAIN 15

SURFACE TOTALE : 212.04 m<sup>2</sup> • SURFACE HABITABLE : 212.04 m<sup>2</sup> • ÉTAGES : 3 • PIÈCES : 16



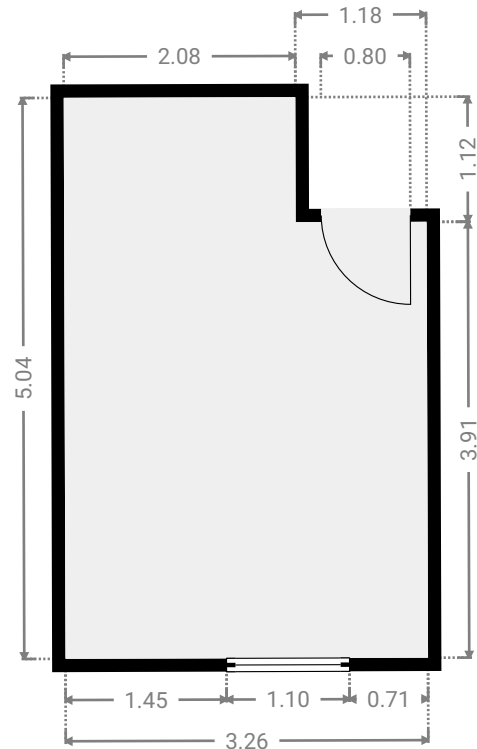
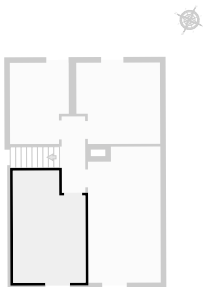
## ▼ Chambre 3 1er étage

LARGEUR : 3.76 m • LONGUEUR : 3.65 m  
SURFACE : 13.03 m<sup>2</sup> • PÉRIMÈTRE : 14.82 m

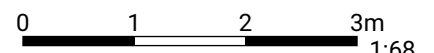


## ▼ Chambre 4 1er étage

LARGEUR : 3.26 m • LONGUEUR : 5.04 m  
SURFACE : 15.08 m<sup>2</sup> • PÉRIMÈTRE : 16.59 m



CETTE SUPERFICIE TOTALE CORRESPOND À L'ADDITION DES MESURES NETTES DE TOUTES LES PIÈCES, SANS COMPTER LES MURS, LES PASSAGES ENTRE LES PIÈCES ET LES GAINES TECHNIQUES





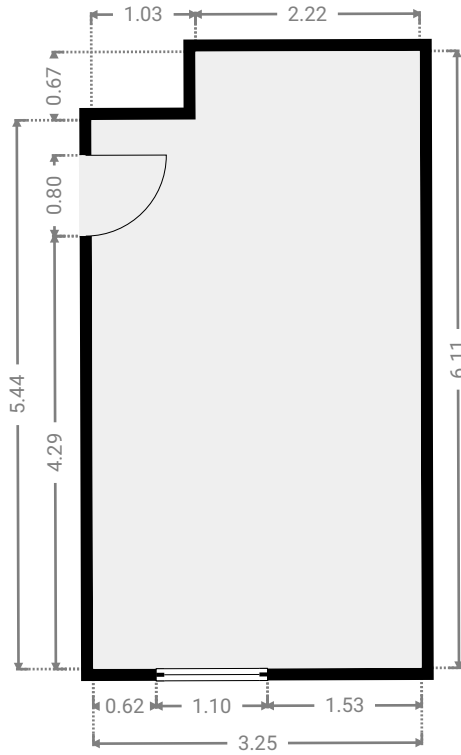
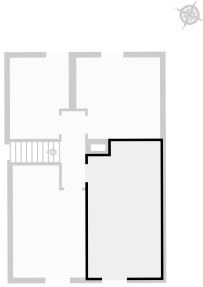
# BOIS CHAPELAIN 15

SURFACE TOTALE : 212.04 m<sup>2</sup> • SURFACE HABITABLE : 212.04 m<sup>2</sup> • ÉTAGES : 3 • PIÈCES : 16



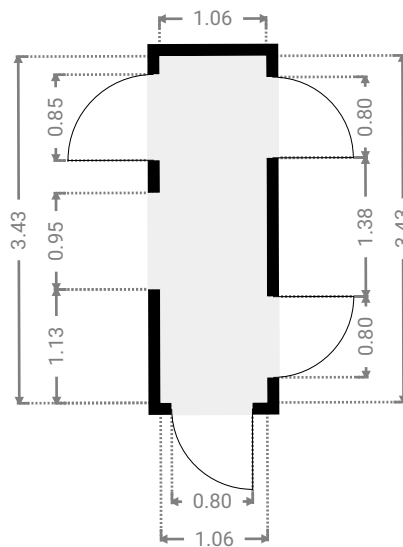
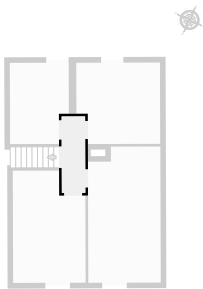
## ▼ Chambre 5 1er étage

LARGEUR : 3.25 m • LONGUEUR : 6.11 m  
SURFACE : 19.18 m<sup>2</sup> • PÉRIMÈTRE : 18.73 m



## ▼ Couloir 1er étage

LARGEUR : 1.06 m • LONGUEUR : 3.43 m  
SURFACE : 3.63 m<sup>2</sup> • PÉRIMÈTRE : 8.98 m

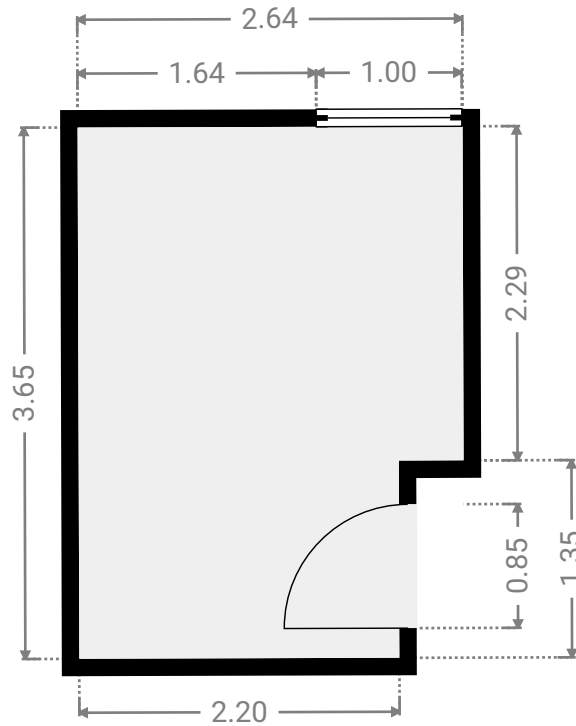
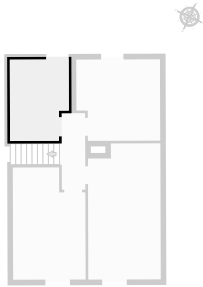


# BOIS CHAPELAIN 15

SURFACE TOTALE : 212.04 m<sup>2</sup> • SURFACE HABITABLE : 212.04 m<sup>2</sup> • ÉTAGES : 3 • PIÈCES : 16

## ▼ S.D.D 1er étage

LARGEUR : 2.64 m • LONGUEUR : 3.65 m  
SURFACE : 9.05 m<sup>2</sup> • PÉRIMÈTRE : 12.59 m



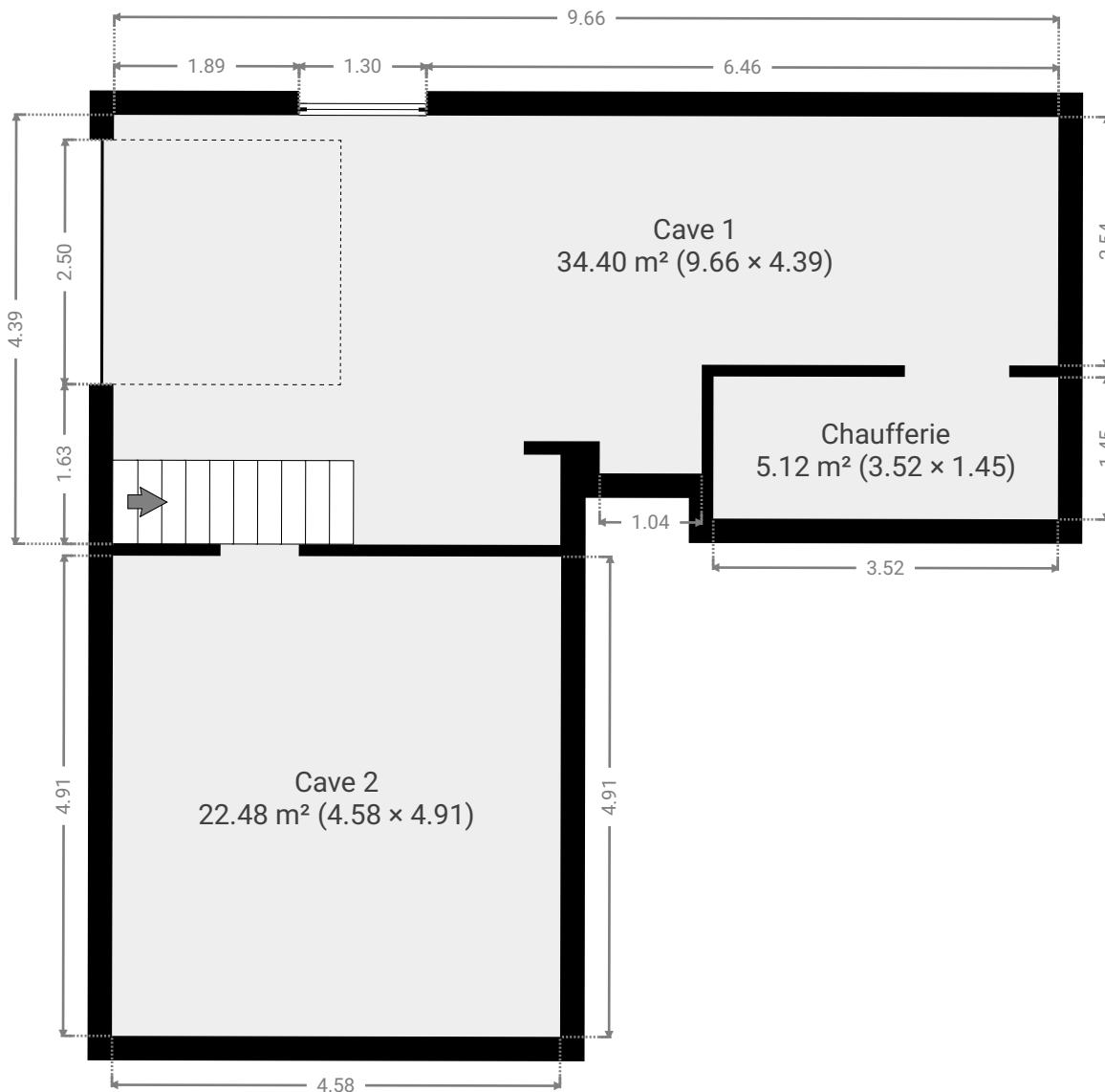
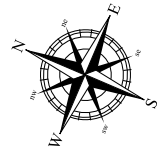
# BOIS CHAPELAIN 15

SURFACE TOTALE : 212.04 m<sup>2</sup> • SURFACE HABITABLE : 212.04 m<sup>2</sup> • ÉTAGES : 3 • PIÈCES : 16



## ▼ Sous-sol

SURFACE TOTALE : 61.98 m<sup>2</sup> • SURFACE HABITABLE : 61.98 m<sup>2</sup> • PIÈCES : 3



CETTE SUPERFICIE TOTALE CORRESPOND À L'ADDITION DES MESURES NETTES DE TOUTES LES PIÈCES, SANS COMPTER LES MURS, LES PASSAGES ENTRE LES PIÈCES ET LES GAINES TECHNIQUES

0 1 2 3m 1:74

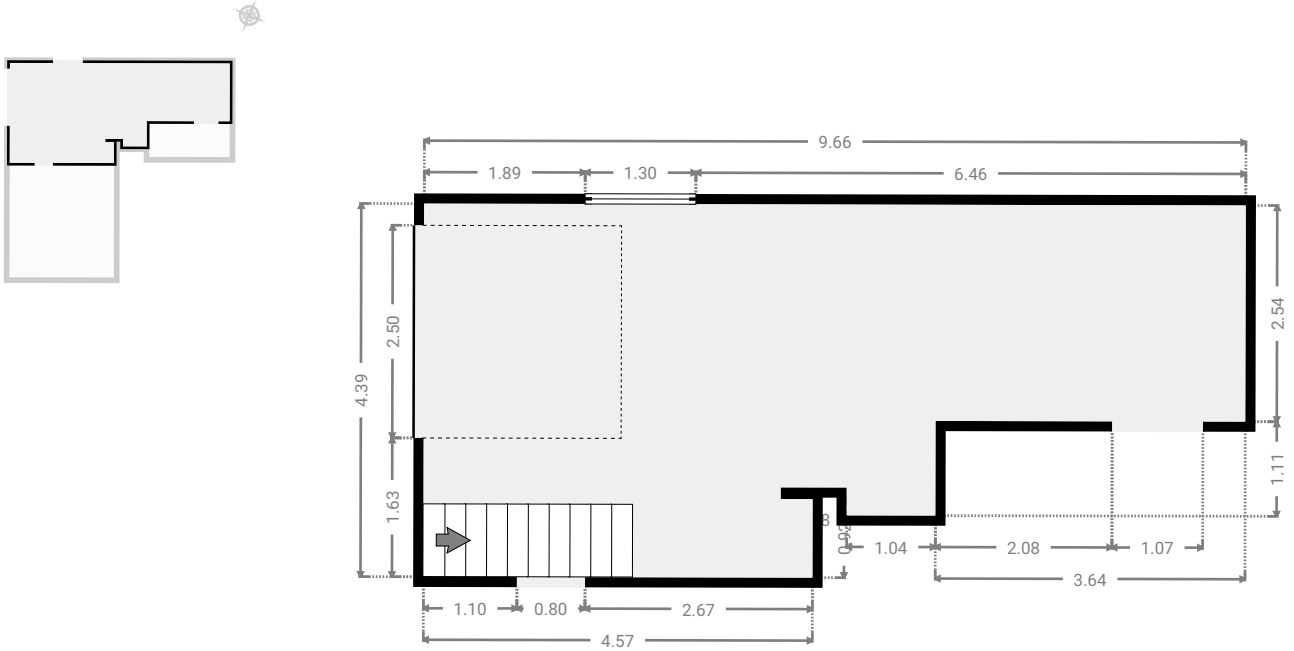
# BOIS CHAPELAIN 15

SURFACE TOTALE : 212.04 m<sup>2</sup> • SURFACE HABITABLE : 212.04 m<sup>2</sup> • ÉTAGES : 3 • PIÈCES : 16



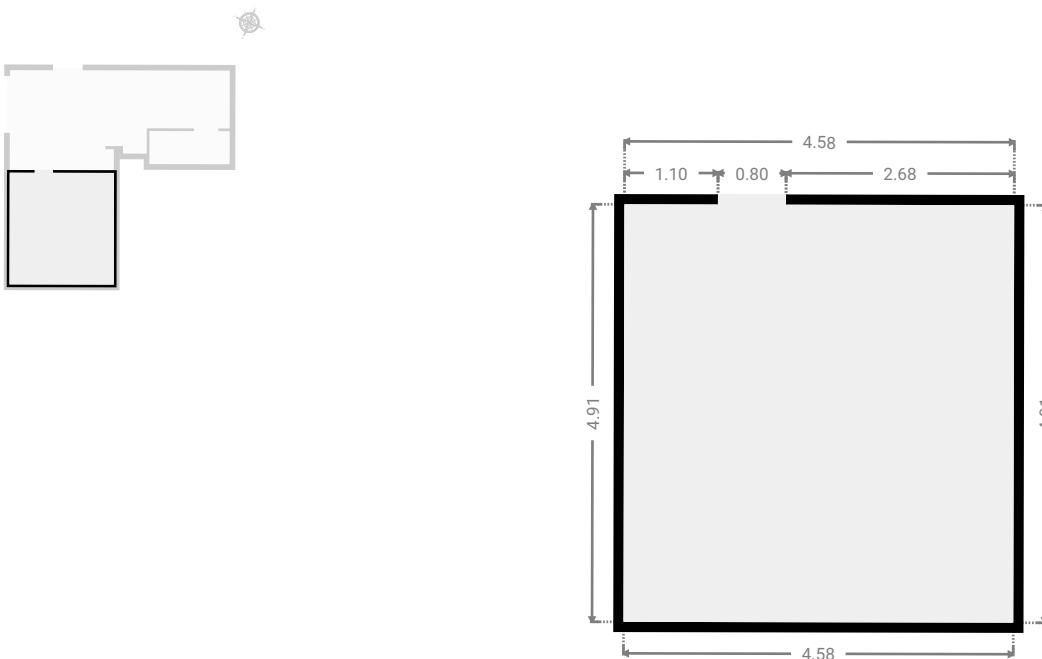
## ▼ Cave 1 Sous-sol

LARGEUR : 9.66 m • LONGUEUR : 4.39 m  
SURFACE : 34.40 m<sup>2</sup> • PÉRIMÈTRE : 29.49 m



## ▼ Cave 2 Sous-sol

LARGEUR : 4.58 m • LONGUEUR : 4.91 m  
SURFACE : 22.48 m<sup>2</sup> • PÉRIMÈTRE : 18.98 m



CETTE SUPERFICIE TOTALE CORRESPOND À L'ADDITION DES MESURES NETTES DE TOUTES LES PIÈCES, SANS COMPTER LES MURS, LES PASSAGES ENTRE LES PIÈCES ET LES GAINES TECHNIQUES



# BOIS CHAPELAIN 15

SURFACE TOTALE : 212.04 m<sup>2</sup> • SURFACE HABITABLE : 212.04 m<sup>2</sup> • ÉTAGES : 3 • PIÈCES : 16

## ▼ Chauffage Sous-sol

LARGEUR : 3.52 m • LONGUEUR : 1.45 m  
SURFACE : 5.12 m<sup>2</sup> • PÉRIMÈTRE : 9.95 m

